

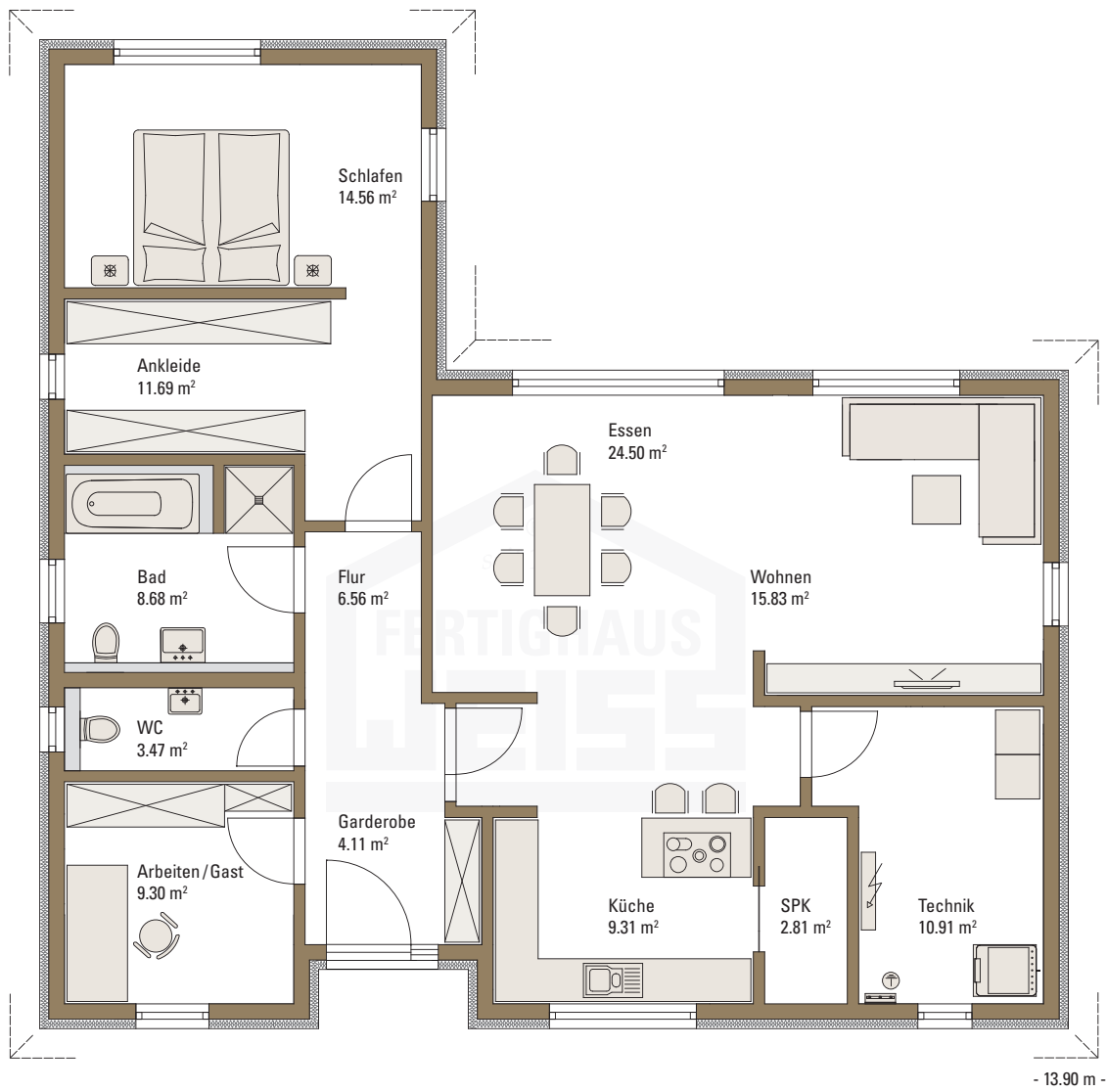


MUSTERHAUS VITA: ■

Energieeffizienz und Komfort auf einer Ebene

TRADITION &
INNOVATION
SEIT 1881





122

VITA



195

VITA



**GESAMTE NUTZBARE
BODENFLÄCHE**
ca. 122 m²

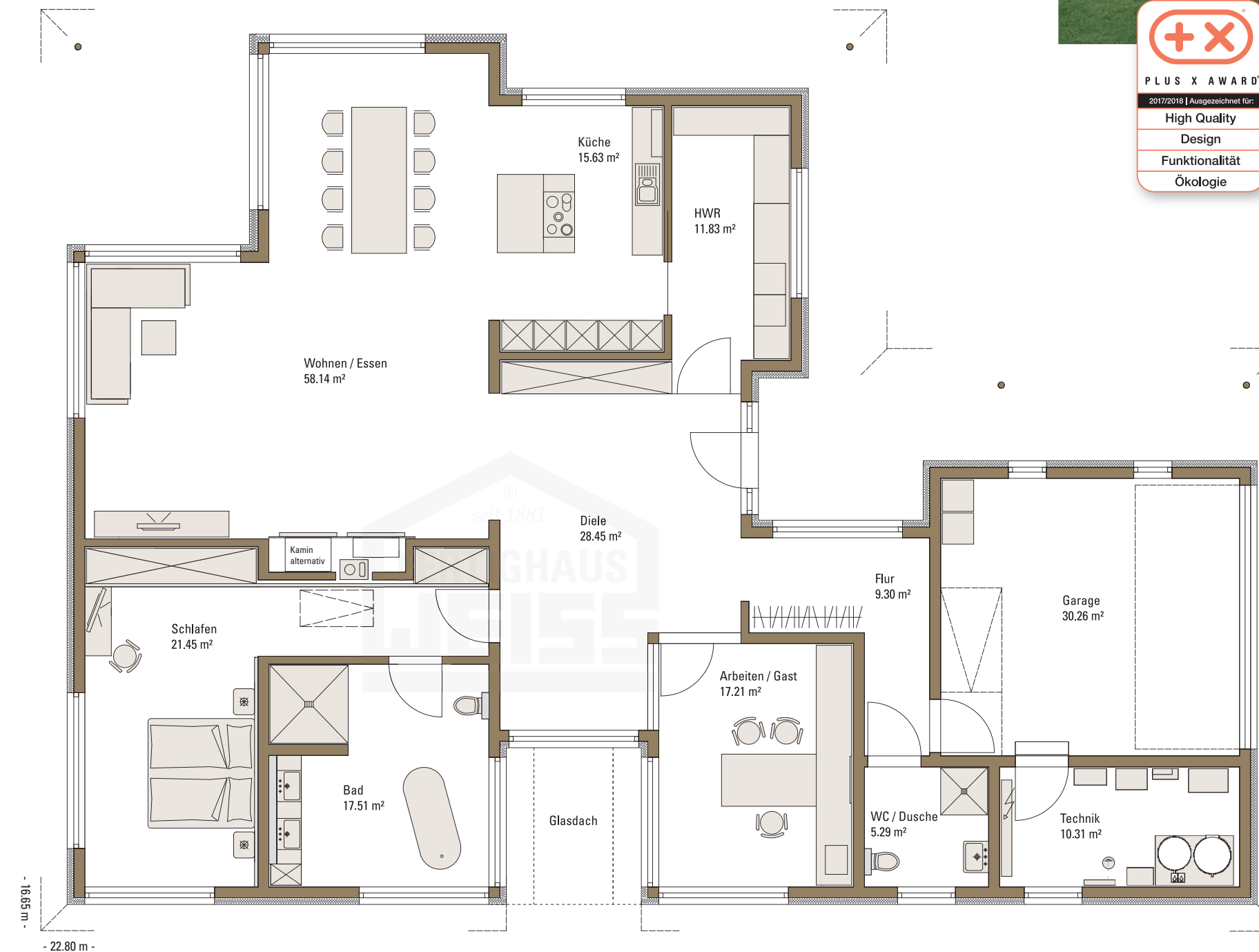
Dachneigung 20° (Walmdach)

Bad und WC gefliest

Maler- und Bodenleger-
Arbeiten in Eigenleistung

Inklusive WEISS-Bodenplatte

Inklusive Luft-Wasser-
Wärmepumpe



**GESAMTE NUTZBARE
BODENFLÄCHE**
ca. 195 m²

Dachneigung 20° (Walmdach)

Bad und WC gefliest

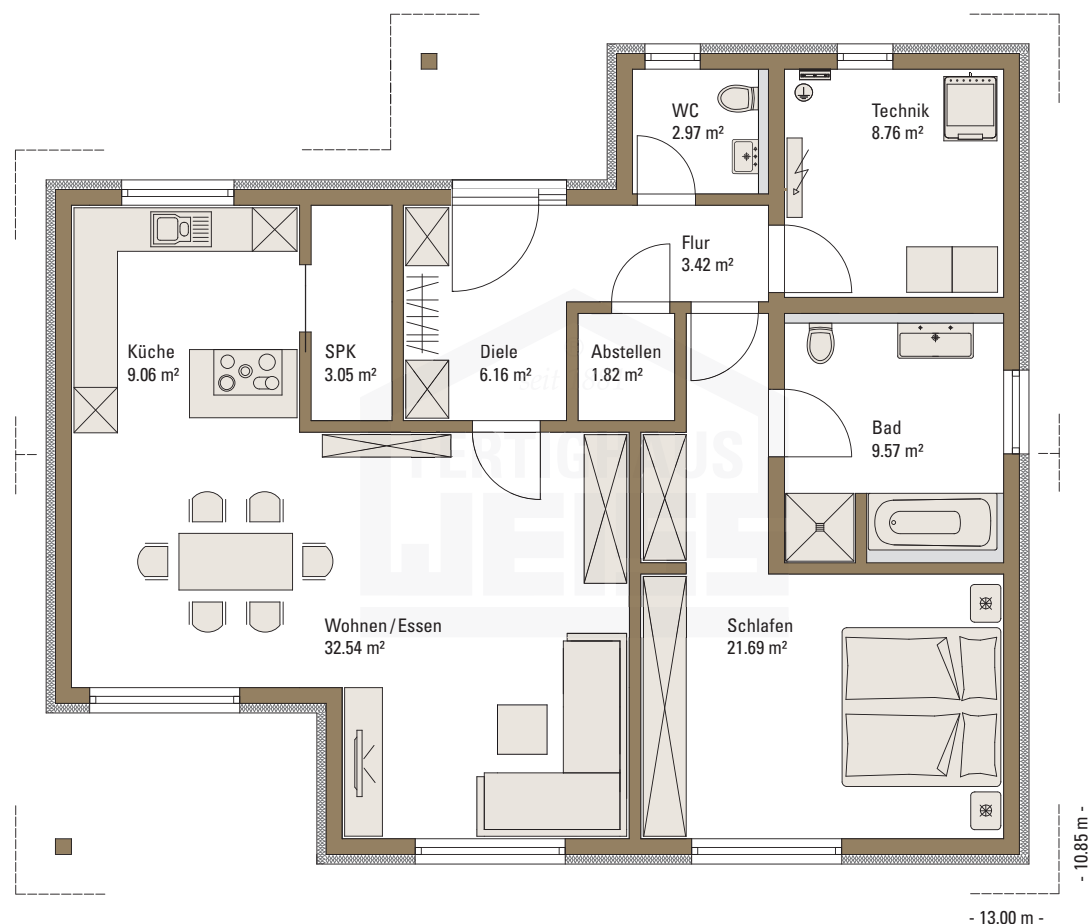
Maler- und Bodenleger-
Arbeiten in Eigenleistung

Inklusive WEISS-Bodenplatte

Inklusive Luft-Wasser-
Wärmepumpe



96 VITA



**GESAMTE NUTZBARE
BODENFLÄCHE**
 ca. 96 m²

Dachneigung 20° (Satteldach)

Bad und WC gefliest

Maler- und Bodenleger-
Arbeiten in Eigenleistung

Inklusive WEISS-Bodenplatte

Inklusive Luft-Wasser-
Wärmepumpe



WEISS-LEISTUNGSPAKET

- ✓ Über 135 Jahre Firmentraktion stehen für Erfahrung, Sicherheit, Qualität und Zuverlässigkeit
- ✓ Inhabergeführter Familienbetrieb in 4. und 5. Generation stellt Stabilität, Verantwortung, Kontinuität und Nachhaltigkeit sicher
- ✓ Rund 400 WEISS-Mitarbeiter sichern einen kontinuierlichen Prozess in der Planung, der Ausführung und der Gewährleistung
- ✓ Bauplatzbegehung, individuelle Beratung, Planung und Angebotserstellung
- ✓ Vorbemusterung im BauBeratungsZentrum gewährleistet Ausstattungs- und Budgetsicherheit
- ✓ Statische und technische Vorprüfung jeder Planung bereits inklusive
- ✓ Lüftungskonzeption bereits inklusive
- ✓ Komplette Angebotserstellung inklusive
 - Architektenleistung und Baugesuch
 - Ingenieur-Leistungen, Werkplanung, Statik, Energienachweis, WEISS-Bauleitung
- ✓ Mithilfe bei der Beantragung und Koordination der Hausanschlüsse und Versorgungsbetriebe
- ✓ Baustelleneinrichtung, Transport und Montage
- ✓ Hochgedämmte WEISS-Bodenplatte*
 - Inkl. Feinplanum und sämtlicher Entwässerungsgrundleitungen unter der Bodenplatte
 - Inkl. 12 cm Dämmung unter der Bodenplatte
 - 16kg/qm Stahlbewehrung bereits enthalten
- ✓  **Effizienzhaus ****
 - WEISSThermowand⁺ mit überragenden Dämmeigenschaften
 - 3-fach-Verglasung der Fenster
 - Zweilagige Beplankung aller Wände, Decken und Dachschrägen
 - Effiziente Luft-Wasser-Wärmepumpe (Splitgerät, Außenaufstellung) ***
- ✓ Decken und Dachstuhl aus hochwertigem und torsionsarmem Konstruktionsvollholz
- ✓ Hochwertige Technik- und Innenausstattung führender Markenhersteller
- ✓ Niedertemperatur-Fußbodenheizung für ein angenehmes Raumklima
- ✓ Blower-Door-Test (mit hervorragenden Werten) bei jedem WEISS-Haus inklusive
- ✓ Massive, stabverleimte Geschosstreppen aus eigener Produktion
- ✓ Hauseingangstüren einbruchhemmend mit RC-2-Zertifikat
- ✓ Aluminium-Rollläden doppelwandig, mit Außenrevision
- ✓ Bodenfliesen bis 60 x 60 cm und Wandfliesen bis 30 x 60 cm im vielfältigen WEISS-Standard enthalten
- ✓ Große Auswahl an Innentüren, Sanitärprojekten etc.
- ✓ Maler- und Bodenlegerarbeiten bauseits

 **SENTINEL HAUS
INSTITUT**
 Zertifiziert als Hersteller gesünder Gebäude

* Voraussetzung ist ein ebenes Gelände und ein ausreichend tragfähiger Untergrund
 ** KfW-Effizienzhausförderung in Abhängigkeit vom gewählten Heizsystem
 *** Alternative Heizsysteme können auf Wunsch angeboten werden
 - Leistungsgrundlage ist die aktuelle WEISS-Bau- und Ausstattungsbeschreibung
 - Ein WEISS-Keller kann auf Wunsch angeboten werden
 - Zusätzliche Eigenleistungen können auf Wunsch ausgeführt werden

FERTIGHAUS WEISS-MUSTERHAUSWELT IN HOHENHARDTSWEILER

Hanfgarten 3-12 | 74420 Oberrot-Hohenhardtsweiler | Tel. 07977 1641

Geöffnet von Montag bis Sonntag | 13.00 bis 17.00 Uhr

Fertighaus WEISS GmbH

Sturzbergstraße 40-42
74420 Oberrot-Scheuerhalden

Tel. 07977 9777-0

info@fertighaus-weiss.de
fertighaus-weiss.de

 fertighausweissgmbh
  fertighausweiss
  FertighausWeiss



Planen & Bauen aus einer Hand