



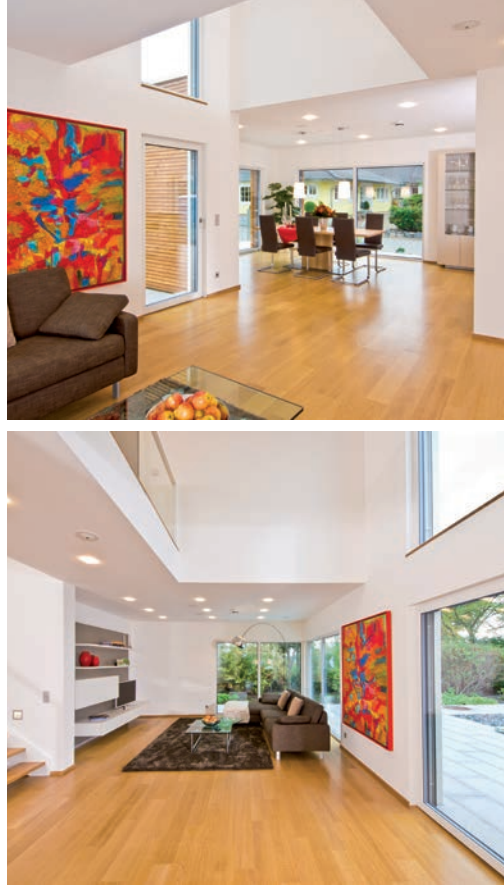
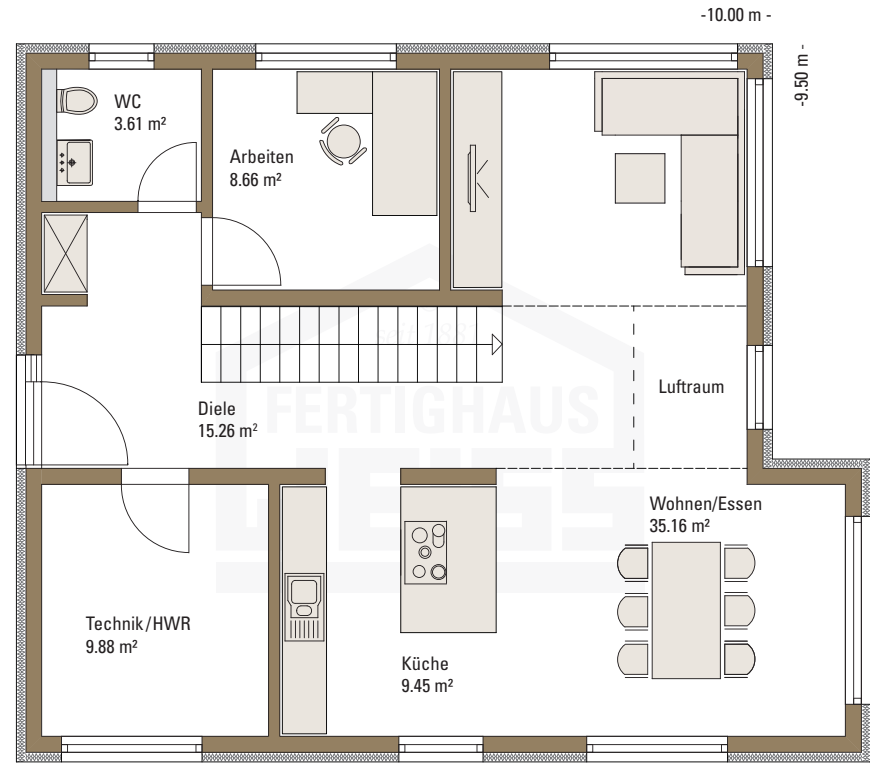
# MUSTERHAUS FUTURE:

Innovative und moderne Architektur

TRADITION &  
INNOVATION  
SEIT 1881

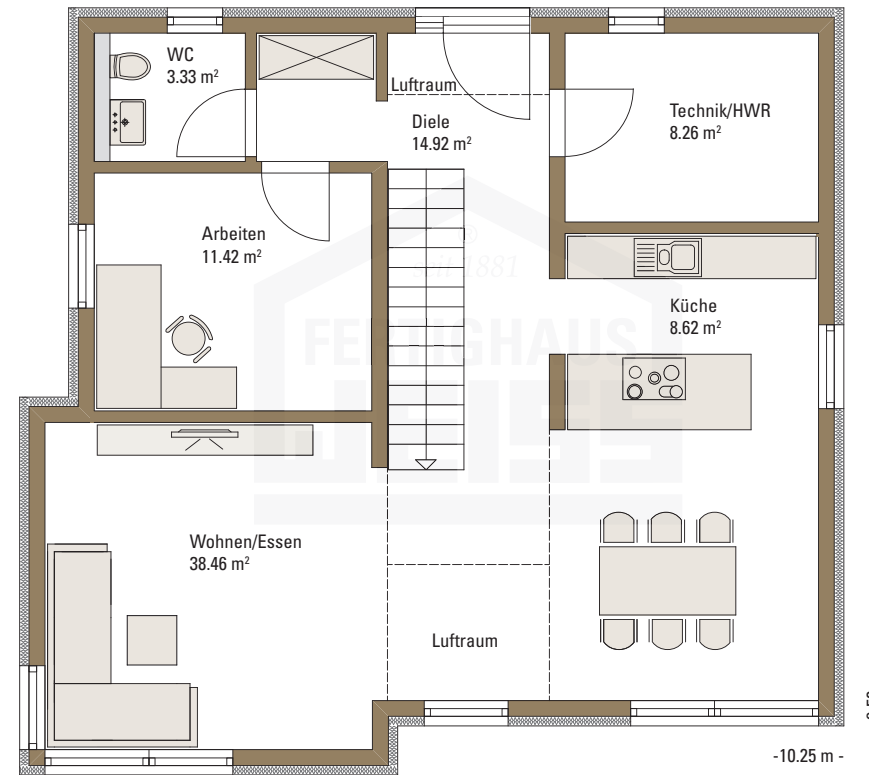


EG



**151**  
FUTURE

EG



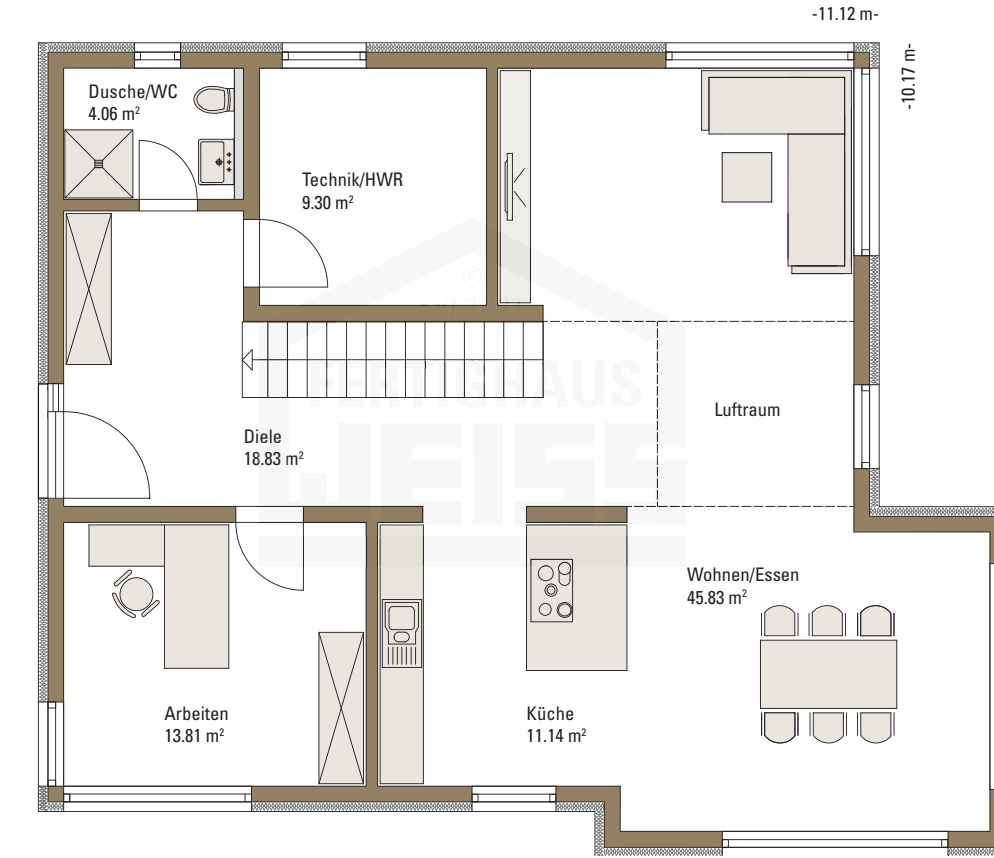
**153**  
FUTURE

**GESAMTE NUTZBARE  
BODENFLÄCHE**  
ca. 153 m<sup>2</sup>

- Dachneigung 38°
- Kniestock 140 cm
- Bad und WC gefliest
- Maler- und Bodenleger-  
Arbeiten in Eigenleistung
- Inklusive WEISS-Bodenplatte
- Inklusive Luft-Wasser-  
Wärmepumpe



EG



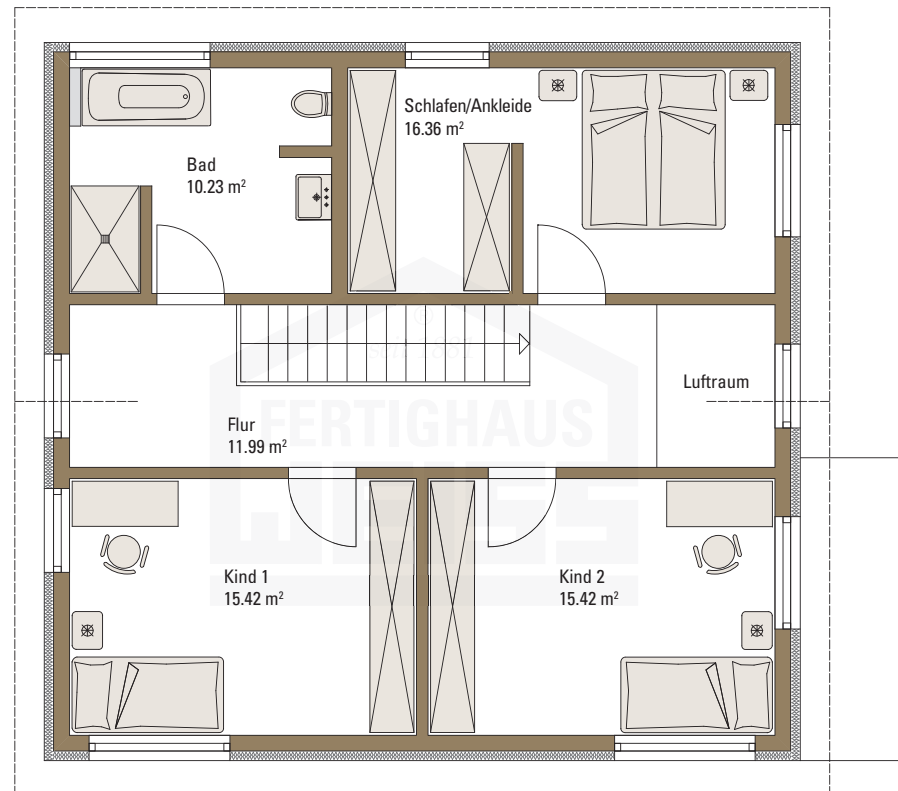
**186**  
FUTURE

**GESAMTE NUTZBARE  
BODENFLÄCHE**  
ca. 186 m<sup>2</sup>

- Dachneigung 28°
- Kniestock 213 cm
- Bad und WC gefliest
- Maler- und Bodenleger-  
Arbeiten in Eigenleistung
- Inklusive WEISS-Bodenplatte
- Inklusive Luft-Wasser-  
Wärmepumpe



DG

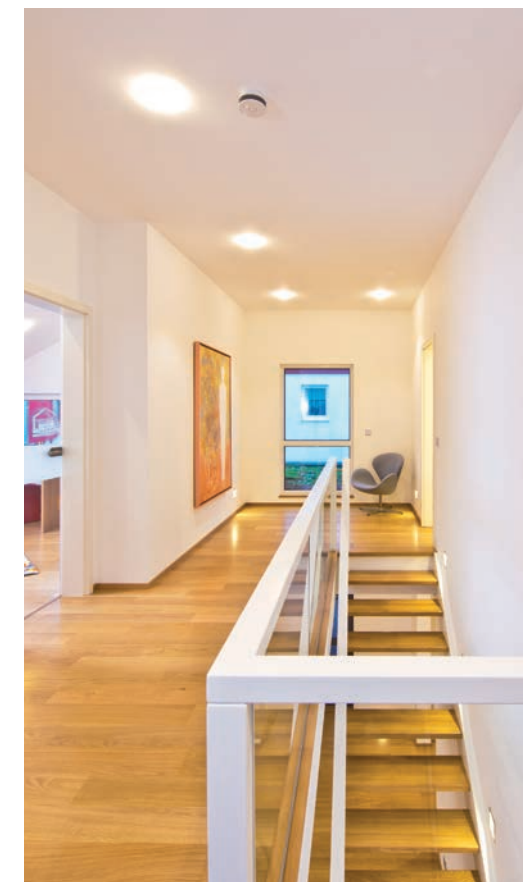
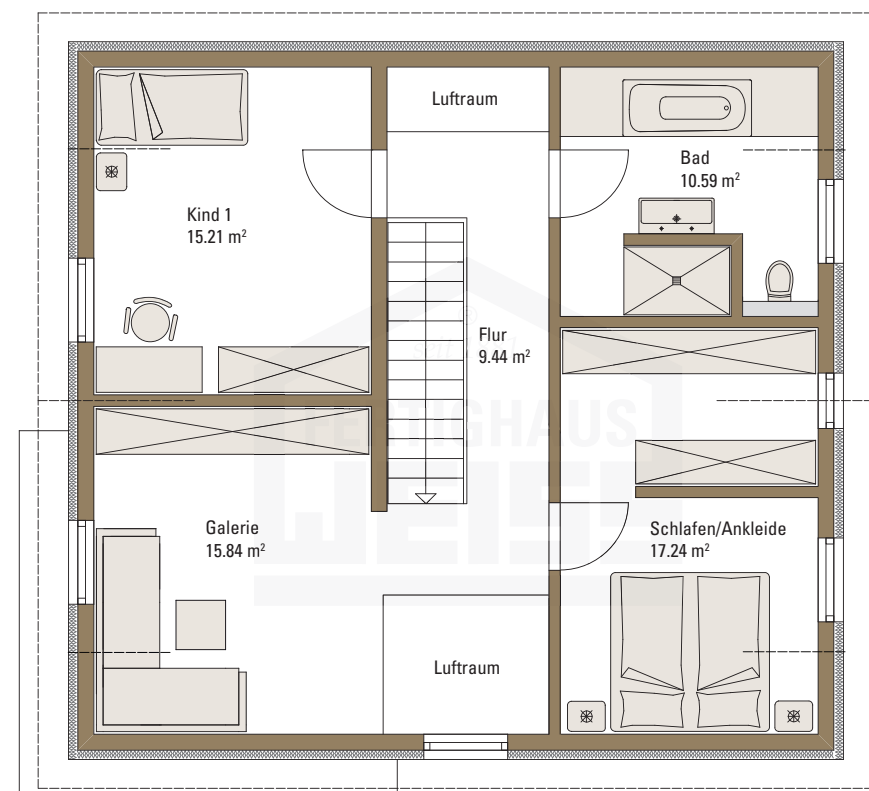


**GESAMTE NUTZBARE  
BODENFLÄCHE**  
ca. 151 m<sup>2</sup>

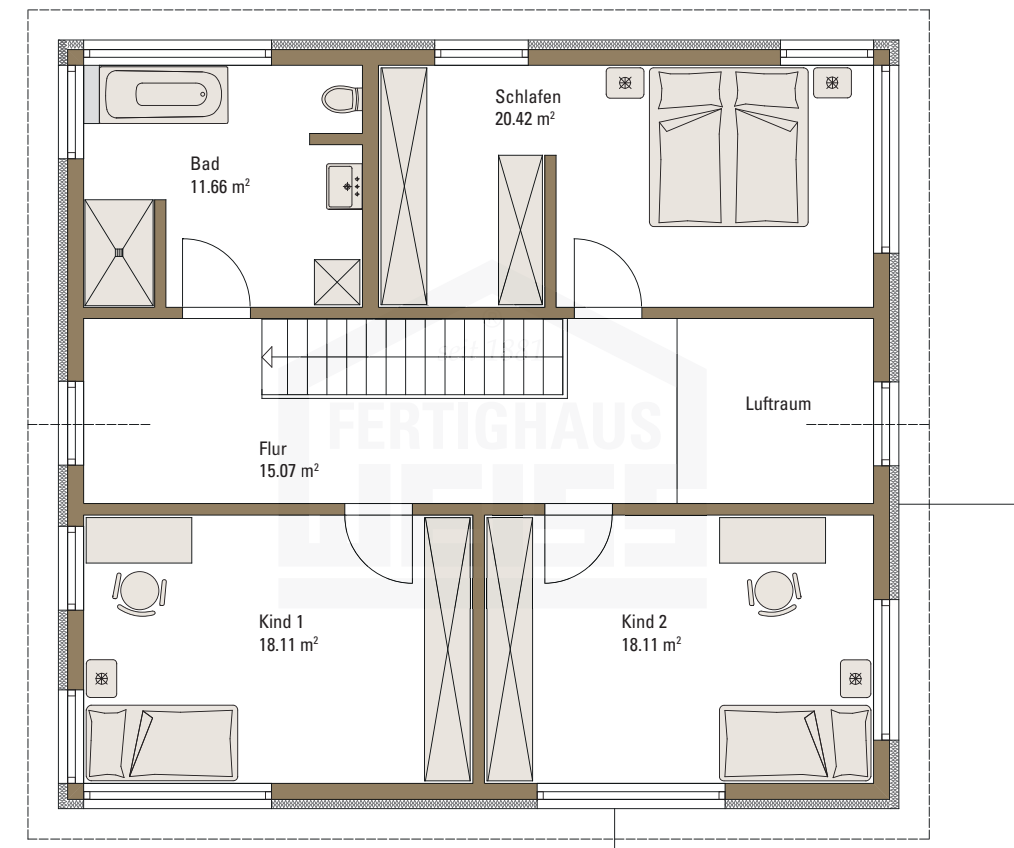
- Dachneigung 28°
- Kniestock 210 cm
- Bad und WC gefliest
- Maler- und Bodenleger-  
Arbeiten in Eigenleistung
- Inklusive WEISS-Bodenplatte
- Inklusive Luft-Wasser-  
Wärmepumpe



DG



DG



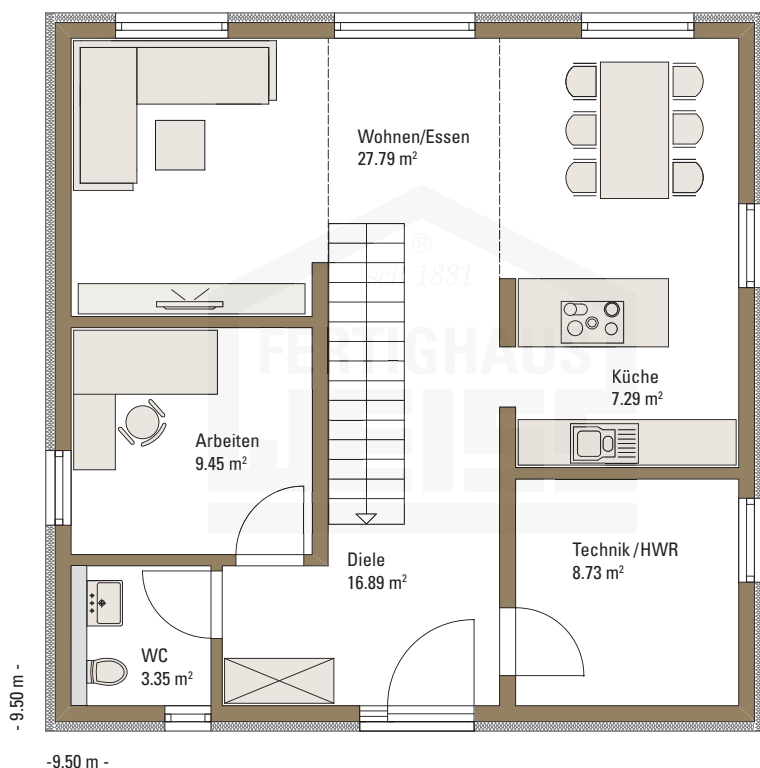
**GESAMTE NUTZBARE  
BODENFLÄCHE**  
ca. 186 m<sup>2</sup>

- Dachneigung 28°
- Kniestock 213 cm
- Bad und WC gefliest
- Maler- und Bodenleger-  
Arbeiten in Eigenleistung
- Inklusive WEISS-Bodenplatte
- Inklusive Luft-Wasser-  
Wärmepumpe





EG



140  
FUTURE

DG

GESAMTE NUTZBARE  
BODENFLÄCHE  
ca. 140 m<sup>2</sup>

Dachneigung 28°

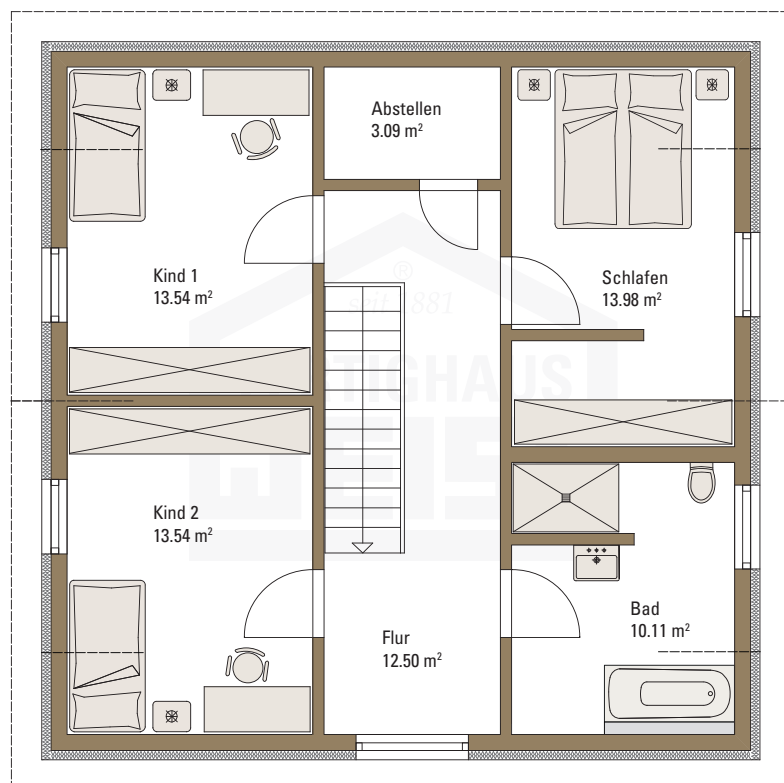
Kniestock 150 cm

Bad und WC gefliest

Maler- und Bodenleger-  
Arbeiten in Eigenleistung

Inklusive WEISS-Bodenplatte

Inklusive Luft-Wasser-  
Wärmepumpe



# WEISS-LEISTUNGSPAKET

- ✓ 140 Jahre Firmentradition stehen für Erfahrung, Sicherheit, Qualität und Zuverlässigkeit
- ✓ Inhabergeführter Familienbetrieb in 4. und 5. Generation stellt Stabilität, Verantwortung, Kontinuität und Nachhaltigkeit sicher
- ✓ Rund 400 WEISS-Mitarbeiter sichern einen kontinuierlichen Prozess in der Planung, der Ausführung und der Gewährleistung
- ✓ Bauplatzbegehung, individuelle Beratung, Planung und Angebotserstellung
- ✓ Vorbemusterung im BauBeratungsZentrum gewährleistet Ausstattungs- und Budgetsicherheit
- ✓ Statische und technische Vorprüfung jeder Planung bereits inklusive
- ✓ Lüftungskonzeption bereits inklusive
- ✓ Komplette Angebotserstellung inklusive
  - Architektenleistung und Baugesuch
  - Ingenieur-Leistungen, Werkplanung, Statik, Energienachweis, WEISS-Bauleitung
- ✓ Mithilfe bei der Beantragung und Koordination der Hausanschlüsse und Versorgungsbetriebe
- ✓ Baustelleneinrichtung, Transport und Montage
- ✓ Hochgedämmte WEISS-Bodenplatte\*
  - Inkl. Feinplanum und sämtlicher Entwässerungsgrundleitungen unter der Bodenplatte
  - Inkl. 12 cm Dämmung unter der Bodenplatte
  - 16kg/qm Stahlbewehrung bereits enthalten



- ✓ WEISS Thermowand<sup>+</sup> mit überragenden Dämmeigenschaften
- ✓ 3-fach-Verglasung der Fenster
- ✓ Zweilagige Beplankung aller Wände, Decken und Dachschrägen
- ✓ Effiziente Luft-Wasser-Wärmepumpe (Splitgerät, Außenaufstellung)\*\*\*
- ✓ Decken und Dachstuhl aus hochwertigem und torsionsarmem Konstruktionsvollholz
- ✓ Hochwertige Technik- und Innenausstattung führender Markenhersteller
- ✓ Niedertemperatur-Fußbodenheizung für ein angenehmes Raumklima
- ✓ Blower-Door-Test (mit hervorragenden Werten) bei jedem WEISS-Haus inklusive
- ✓ Massive, stabverleimte Geschosstreppen aus eigener Produktion
- ✓ Hauseingangstüren einbruchhemmend mit RC-2-Zertifikat
- ✓ Aluminium-Rollläden doppelwandig, mit Außenrevision
- ✓ Bodenfliesen bis 60 x 60 cm und Wandfliesen bis 30 x 60 cm im vielfältigen WEISS-Standard enthalten
- ✓ Große Auswahl an Innentüren, Sanitärprojekten etc.
- ✓ Maler- und Bodenlegerarbeiten bauseits



Zertifiziert als Hersteller gesünderer Gebäude

\* Voraussetzung ist ein ebenes Gelände und ein ausreichend tragfähiger Untergrund  
 \*\* KfW-Effizienzhausförderung in Abhängigkeit vom gewählten Heizsystem  
 \*\*\* Alternative Heizsysteme können auf Wunsch angeboten werden

- Leistungsgrundlage ist die aktuelle WEISS-Bau- und Ausstattungsbeschreibung  
 - Ein WEISS-Keller kann auf Wunsch angeboten werden  
 - Zusätzliche Eigenleistungen können auf Wunsch ausgeführt werden



## DEUTSCHES FERTIGHAUS CENTER AM MAIMARKT

Xaver-Fuhr-Straße 111 | 68163 Mannheim | Tel. 0621 4182316

Dienstag bis Sonntag jeweils von 10.00 bis 17.00 Uhr

Fertighaus WEISS GmbH

Sturzbergstraße 40-42

74420 Oberrot-Scheuerhalden

Tel. 07977 9777-0

info@fertighaus-weiss.de

fertighaus-weiss.de

f fertighausweissgmbh i fertighausweiss y FertighausWeiss



Planen & Bauen aus einer Hand